

INFINOX

TRADING POWER

Guía de Identidad 2023 versión 03.1

Guía de Marca



Indice

Introducción	03
Narrativa de la marca	04
Marcas	05
Color	14
Tipografía	17
Tipografía multilingüe	19
Ejemplos de diseño	20
Ejemplos de aplicación tipográfica y diseño	22
Imágenes de marca	23
Aplicación de imágenes	24
Ejemplos de aplicación de imágenes	26
Dispositivos y contenedores	27
Iconografía	28
Ejemplos de marca	29
Recursos	38

Introducción

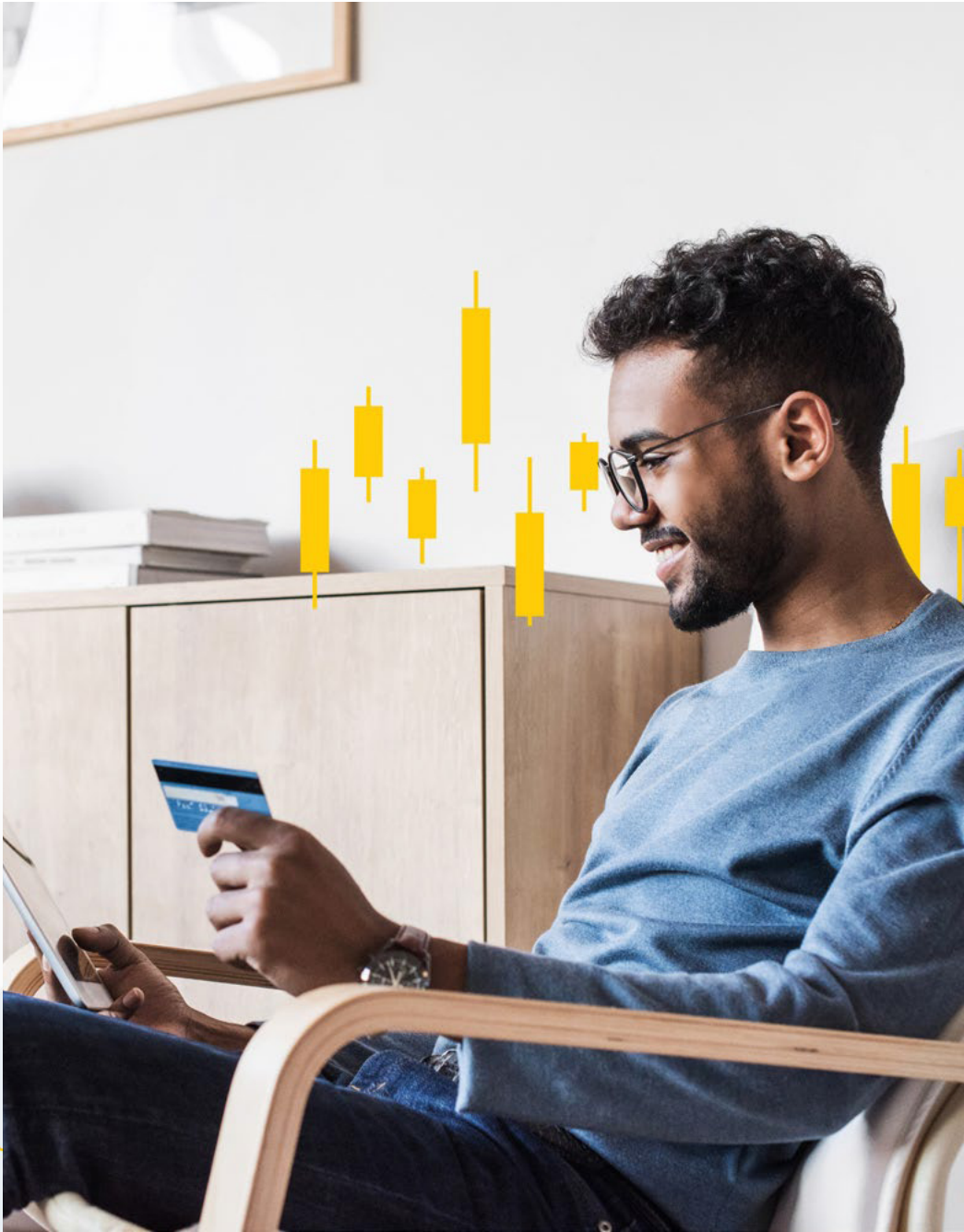
Todos los comunicados de INFINOX deben ser llamativos, atractivos y coherentes.

Este documento le proporcionará directrices para el uso correcto de la marca INFINOX y sus marcas secundarias IX Social, IX Prime e IX Partners. Estas directrices nos permitirán permanecer coherentes en la promoción de los productos y servicios de INFINOX. Esta coherencia reforzará la marca INFINOX en su conjunto y comunicará la personalidad y el comportamiento de la marca en cualquier canal.

Nuestra normativa de marca debe utilizarse junto con nuestra Guía de voz INFINOX a la hora de crear materiales impresos y digitales tanto para uso interno como externo. Su objetivo es servir de herramienta para determinar qué hacer y qué no hacer al presentar la marca INFINOX e IX.

Dentro de la guía cubriremos los elementos clave que definen la marca INFINOX.

Para cualquier pregunta relacionada con la Guía de la marca INFINOX, póngase en contacto con el equipo de marketing en: marketing@infinox.com



Narratia de la marca

INFINOX es un broker de divisas y CFDs reconocido en todo el mundo y regulado desde 2009. Estamos presentes en más de 15 países, ofreciendo condiciones de trading competitivas y un servicio al cliente de primera calidad en todo el mundo.

Nuestro equipo directivo cuenta con más de 100 años de experiencia en el sector y se centra en dar prioridad a los clientes. Tenemos la experiencia para demostrarlo.

La misión principal de INFINOX es hacer que el trading financiero sea accesible para todo el mundo. A través de una visión futurista, servicios profesionales y un servicio personalizado, nuestro objetivo es conectar a cualquier persona con los mercados.

Nuestros principios fundamentales son:

- **Integridad** - Integridad del más alto nivel. Decimos lo que queremos decir y cumplimos lo que decimos.
- **Ambición** - Pensamos con originalidad y a lo grande para servir mejor a nuestros clientes.
- **Servicio** - Ir más allá con nuestro equipo, para ir más allá con nuestros clientes.
- **Inspiración** - Innovar y crear hoy para inspirar lo que haremos mañana.
- **Excelencia** - Un nivel de exigencia inquebrantable. El día de mañana volveremos a subir el listón.



Marcas

Logos



El logo de INFINOX es nuestro principal elemento de marca. Reconocible al instante, el logotipo de INFINOX debe utilizarse de forma coherente. La inclusión de la marca triangular amarilla « Parte del pastel » es una abreviatura visual de nuestra marca, que contribuye a que INFINOX sea único y distinto. Esta marca ha sido cuidadosamente diseñada y no debe alterarse de ningún modo.

Logo

Variaciones

LOGO PRINCIPAL



SIN ESLOGAN



Este logo debe utilizarse siempre en su totalidad. Utilizamos el logo a todo color para señalización, papelería y obras de arte de tonos claros. Si utiliza el logo en contenedores oscuros o sobre imágenes oscuras, utilice el reverso o logos blancos para mayor claridad. La marca prefiere utilizar la variante principal del logo siempre que sea posible.

Existen variantes del logo de INFINOX con eslóganes. Recomendamos utilizar la versión sin eslogan siempre que el tamaño del logo sea pequeño. Si la versión primaria del logo con eslogan de INFINOX no se presta a una situación como una zona con restricciones de anchura, utilice la variante apilada para asegurarse de que el logo se lleva al mejor tamaño.

PARA FONDOS OSCUROS



PARA FONDOS AMARILLOS



USO MONO



USO PEQUEÑO



Logo

Variacioes

LOGO SECUNDARIO



PARA FONDOS OSCUROS



PARA FONDOS AMARILLOS



LOGO SIMPLIFICADO

Disponemos de una variante simplificada de nuestra identidad para situaciones muy concretas. Para más detalles, consulte la página 10.

FONDOS CLAROS



FONDOS OSCUROS



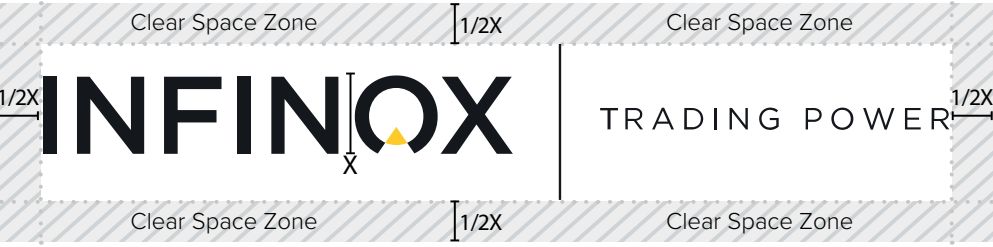
FONDOS AMARILLOS



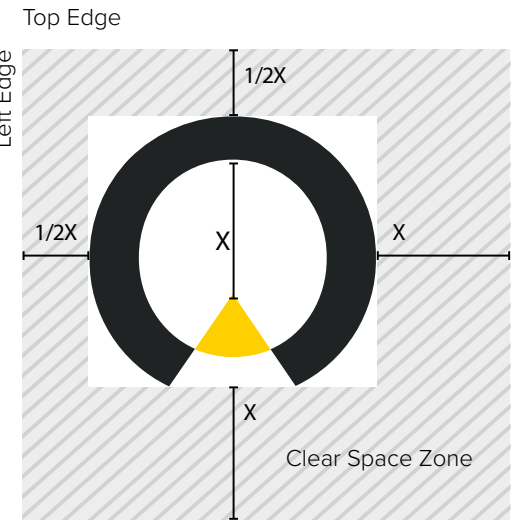
Logo

Espacio para respirar

Para garantizar que nada interfiera en la visibilidad del logo, es necesario utilizar una zona de separación protectora. Así se garantiza que destaque sobre el contenido circundante.



El espacio para el logo de uso simplificado está diseñado para dar una sensación contemporánea y limpia al creativo. Debe colocarse equidistante del borde izquierdo y del borde superior de la ilustración.



IMPORTANTE: - Al utilizar los logotipos en mensajes de correo electrónico de CRM, el logotipo debe estar alineado en el centro y NO debe haber espacio libre en el borde inferior.

Logo

Uso simplificado de la identidad

Cuando la marca INFINOX vaya a anunciarse en una situación en la que sea evidente que la identidad INFINOX se reconoce claramente, podemos utilizar el círculo como marca independiente en lugar del logo completo de INFINOX.

Los escenarios aplicables incluyen:

Publicidad en redes sociales - es normal que una publicación en redes sociales contenga todos los datos de la empresa y, por lo tanto, no es esencial que contenga el logotipo completo de INFINOX.

Stands de ferias - podemos utilizar el círculo independiente en los paneles de las ferias siempre que la identidad completa aparezca en al menos una parte destacada del stand o de la marca asociada, como folletos, expositores emergentes y vídeos.

Comunicaciones internas y correos electrónicos de clientes - Las comunicaciones internas pueden utilizar la identidad simplificada, al igual que los correos electrónicos a clientes existentes que procedan de una dirección infinox.com.

Firmas electrónicas de correo electrónico - El círculo se puede utilizar para todas las firmas digitales de correo electrónico o los banners de pie de página.

Los escenarios no aplicables incluyen:

Folletos y PR coms - Los documentos de cara al exterior y las hojas de ventas deben llevar la identidad completa de INFINOX en la portada y contraportada o en el área de CTA. En caso necesario, se puede utilizar el círculo simplificado en las páginas secundarias.

Vídeos - Las secuencias de introducción y despedida deben utilizar la identidad completa de INFINOX.

Papelería y tarjetas de visita - La identidad INFINOX completa debe utilizarse en la página principal. La marca simplificada puede utilizarse en las páginas/lados adicionales.

Publicidad en línea y GDN - como medio de comunicación de cara al exterior, todos los banners publicitarios deben ir encabezados con el logo completo de INFINOX.

Publicidad en prensa - la publicidad en prensa debe llevar siempre la identidad completa.



Sublogos de IX

Familia de marcas IX

Al igual que el logo INFINOX, los sublogos IX siguen las mismas normas de uso. Todos deben utilizarse en su totalidad y de forma coherente. Los logos deben llevar el eslogan cuando se utilicen en las comunicaciones internas y en los materiales frontales de los productos.

Nota: todas las marcas secundarias tienen su propio aspecto distintivo. Consulte las directrices individuales para su aplicación.



IX Social es una aplicación de trading social que da acceso a todos los mercados financieros, pero con la ventaja añadida de compartir conocimientos, operaciones y experiencias con traders con intereses similares en la IX Social Community.



IX Partners es el centro de lo que hacemos. Utilizamos la marca IX Partners para incorporar y gestionar a nuestros afiliados e introducing brokers. Basada en la confianza, los resultados y un servicio excepcional, nuestra marca IX Partner atrae a los profesionales financieros.



IX ONE es una plataforma de trading multi-activos hecha a medida con todo lo que los traders necesitan, en un único lugar.

Uso de INFINOX

En la publicidad externa y los escenarios de ventas aprovechamos la oportunidad para llevar la asociación de la marca INFINOX a las submarcas. De este modo, alineamos el producto con los valores fundamentales de INFINOX y creamos una asociación inmediata de credibilidad, experiencia y fiabilidad.



Logo

Marca

El símbolo «O» de INFINOX es una parte importante de nuestra identidad de marca. Debe tratarse con respeto, ya que forma parte integrante y distintiva del sistema de marca INFINOX. También se utiliza en las submarcas IX.

NO distorsione la forma general del símbolo.

EXAMPLE APPLICATIONS



Normas generales

Uso incorrecto del logo

LOGOS



X Utilice siempre los logos corporativos y de producto en la proporción correcta. NO los estire ni comprima.



X Utilice siempre el logo corporativo con una opacidad del 100%. NO reduzca la transparencia.



X Utilice siempre el logo adecuado para cada situación. Si utiliza un fondo muy cargado, asegúrese de utilizar una opción monocolor. NO utilice el logo a todo color sobre fondos muy cargados ni variaciones claras sobre fondos de color claro.



X Asegúrese de mantener un espacio libre. NO deje que la tipografía u otros elementos invadan el logo. Déjelo respirar.



X NO cambie el color de los logos. Utilice únicamente las variantes suministradas.



X NO recorte ni distorsione el logo. Asegúrese de que sea completamente visible en cualquier material en el que se utilice.

Color

Paleta de colores

Colores primarios

Para establecer nuestro estilo visual único hemos utilizado un conjunto particular de colores. El uso coherente de estos colores ayudará a nuestros clientes a reconocer al instante la marca INFINOX y garantizará la máxima visibilidad.

Los colores CMYK deben utilizarse para producir material impreso. Cuando se produzcan presentaciones de PowerPoint o recursos digitales, deben aplicarse los valores RGB. Los colores HTML deben utilizarse para la web y cualquier aplicación en línea.

Los colores Pantone sólo deben utilizarse para materiales impresos cuando lo solicite específicamente un proveedor.

Colores de contraste

Se puede emplear un color de contraste para realzar la identidad visual de un diseño. Intentamos utilizar un único color de contraste dentro del marco normal de la marca INFINOX. Puede tratarse de un color de fondo o del color de los elementos gráficos.

Colores de patrocinio

Cuando se requieren creatividades que utilizan marcas patrocinadas asociadas, utilizamos los colores de su marca en nuestro material gráfico, ya sea como color de contraste o como fondo sólido. El estilo de la marca INFINOX debe ser el mismo. Los elementos como las velas amarillas y los gráficos lineales pueden utilizarse sobre fondos de color o incluso adaptarse para incorporar un elemento del color de identidad de la marca patrocinada que ayude a resaltar la asociación.



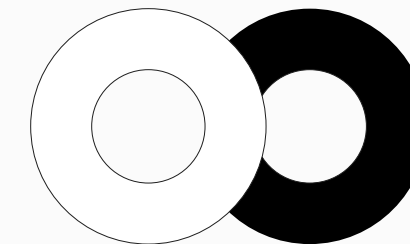
IX amarillo

RGB: 255/205/5
CMYK: 0/20/98/0
HTML: #FFCD05
Pantone: 109C



IX charcoal

RGB: 30/30/30
CMYK: 75/65/60/80
HTML: #1E1E1E
Pantone: 419C



IX blanco

RGB: 255/255/255
CMYK: 0/0/0/0
HTML: #FFFFFF
Pantone: N/A

IX negro

RGB: 29/29/27
CMYK: 0/0/0/100
HTML: #1d1d1b
Pantone: N/A

Ejemplo - Oro

Background colour



Accents



Sponsored brand background colour



Ejemplo - Petróleo

Background colour



Accents

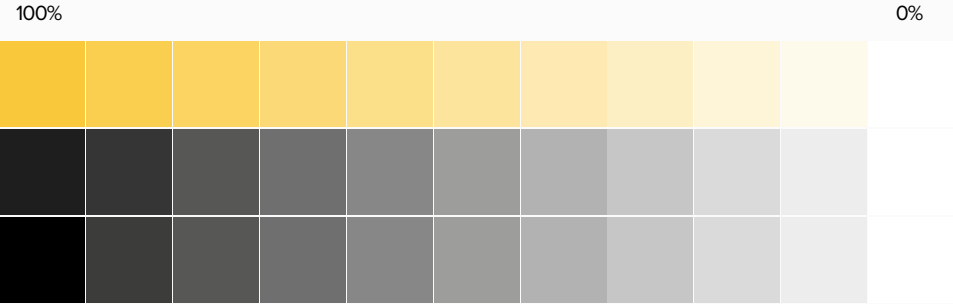


Sponsored brand colour accents



Rampa de colores

Primario



Tipografía

Tipografía principal

PROXIMA NOVA

La línea tipográfica Proxima Nova se sitúa a medio camino entre Futura y Akzidenz Grotesk. El resultado es un híbrido que combina proporciones humanistas con un aspecto algo geométrico.

ARIAL

Aplicaciones de Microsoft Suite Office

Nuestro tipo de letra principal es la familia Proxima Nova. Tenga en cuenta que se trata de un tipo de letra de diseño y no está disponible en todos los programas.

Nuestro tipo de letra sustituto, Arial, está disponible para todos los empleados y debe utilizarse al crear documentos en MS Office.

Proxima Nova es el más adecuado para titulares y subtítulos de todos los tamaños.

Al utilizar este tipo de letra en todas las aplicaciones de identidad visual, se puede establecer una calidad visual distintiva y única en todas las comunicaciones, lo que ayuda a diferenciar a INFINOX de sus competidores.

PROXIMA NOVA LIGHT

ABCDEFGHIJKLMNOPQRSTUVWXYZ
abcdefghijklmnopqrstuvwxyz
1234567890!@#\$%&*!?

PROXIMA NOVA REGULAR

ABCDEFGHIJKLMNOPQRSTUVWXYZ
abcdefghijklmnopqrstuvwxyz
1234567890!@#\$%&*!?

PROXIMA NOVA SEMIBOLD

ABCDEFGHIJKLMNOPQRSTUVWXYZ
abcdefghijklmnopqrstuvwxyz
1234567890!@#\$%&*!?

PROXIMA NOVA BOLD

ABCDEFGHIJKLMNOPQRSTUVWXYZ
abcdefghijklmnopqrstuvwxyz
1234567890!@#\$%&*!?

Tipo de letra multilingüe

NOTO SANS

Fuentes bonitas y gratuitas para todos los idiomas

Cuando un ordenador renderiza un texto, a veces los caracteres aparecen como «tofu». Son pequeños recuadros que indican que tu dispositivo no tiene una fuente para mostrar el texto.

Google ha estado desarrollando una familia de fuentes llamada Noto, que pretende dar soporte a todos los idiomas con un aspecto armonioso. Noto es la respuesta de Google al tofu. El nombre Noto quiere transmitir la idea de que el objetivo de Google es que «no haya más tofu». Noto tiene múltiples estilos y pesos, y está disponible gratuitamente para todos. El conjunto completo de fuentes y herramientas utilizadas en nuestro desarrollo está disponible en nuestros repositorios de GitHub.

Descargar aquí: <https://www.google.com/get/noto/>

Noto Sans es la fuente principal para todas las aplicaciones multilingües, tanto digitales como impresas. Disponible en más de 582 idiomas, tiene una gran similitud visual con nuestro tipo de letra principal Proxima Nova debido a su estilo sans serif.

NOTO SANS CJK JP

這是使用NOTO SANS的多語言字體應用程序的示例

NOTO SANS CJK JP

NOTO SANS를 사용한 다국어 서체 응용 프로그램의 예입니다.

NOTO SANS ARABIC

ددعتم فرحم قيبطت ىلع لاثم اذه
NOTO SANS مدختسي تاغللا

NOTO SANS THAI

นี่คือตัวอย่างของแอปพลิเคชันแบบอักษรหลายภาษาโดยใช้ NOTO SANS

Aplicación tipográfica

Notas generales

El estilo tipográfico de la marca INFINOX es un elemento clave del aspecto general. La composición tipográfica no debe estar sobrecargada ni colocada cerca del borde del material gráfico. Hay que crear la sensación de un diseño limpio y despejado que transmita una percepción profesional y moderna. Un mensaje puede perderse o diluirse cuando se coloca demasiada información junto a él. También se puede utilizar la paleta de colores primarios INFINOX para resaltar las palabras de un título y ayudar a transmitir un punto o mensaje. Esto resulta especialmente útil en escenarios publicitarios.

IX Estilos de texto web

Títulos principales h1

tamaño de fuente: 65px
altura de línea: 68px
familia tipográfica: proxima-nova, sans-serif
escala tipográfica: 300/600 (Light/SemiBold)
estilo tipográfico: normal;

Nota

(tamaño adaptado a móviles)
tamaño de fuente: 55px
altura de línea: 58px

Título principal h1

tamaño de fuente: 36px
altura de línea: 44px
familia tipográfica: proxima-nova, sans-serif;
escala tipográfica: 300/600 (Light/SemiBold)
estilo tipográfico: normal;

Subtítulos/texto de cuerpo grande

tamaño de fuente: 20px
altura de línea: 28px
familia tipográfica: proxima-nova, sans-serif;
escala tipográfica: 300/600 (Light/SemiBold)
estilo tipográfico: normal;

Texto del cuerpo

tamaño de fuente: 16px
altura de línea: 24px
familia tipográfica: proxima-nova, sans-serif
escala tipográfica: 300/600 (Light/SemiBold)
estilo tipográfico: normal

Texto pequeño

Tamaño de fuente: 14px
altura de línea: 24px
familia tipográfica: proxima-nova, sans-serif
escala tipográfica: 300/600 (Light/SemiBold)
estilo tipográfico: normal.

Hemos creado un conjunto específico de hojas de estilo web para la marca INFINOX y las submarcas asociadas. Para ver la guía completa en línea, **haga clic aquí**

Aplicación de tipo videográfico

Al crear banners de vídeo para su uso en redes sociales, hemos descubierto que es necesario aumentar el peso de las fuentes para mejorar la legibilidad. Por lo tanto, recomendamos que sólo se utilice Proxima Nova Regular para el texto principal y Proxima Nova Bold para los titulares.

Aplicación publicitaria

El estilo de los títulos publicitarios es diferente al de los materiales impresos internos. Nuestro objetivo es atraer la atención hacia titulares breves y concisos mediante el uso de Proxima Nova Bold en mayúsculas a -20 con el texto clave resaltado en amarillo.



Impresión
Composición
tipográfica

Caso práctico de composición tipográfica

Tenemos la **capacidad** de ofrecer

Plataformas y herramientas de trading muy avanzadas

Ejecución global en una amplia gama de mercados

INFINOX es un broker de divisas y CFDs reconocido a nivel mundial y regulado desde 2009. Estamos presentes en más de 15 países, ofrecemos condiciones de trading competitivas y un servicio al cliente de primer nivel en todo el mundo.

Operar en Forex (FX) es una de las formas más populares de operar con CFDs. Con los mercados reaccionando a estímulos geopolíticos y económicos todos los días, es una gran manera de especular sobre los acontecimientos mundiales. Los traders de Forex compran y venden alrededor de 5 billones de dólares en Forex diariamente, lo que crea mercados líquidos que ofrecen oportunidades para todo tipo de traders.

- Aproveche el mercado más popular y líquido, los instrumentos más negociados en todo el mundo, 24 horas al día
 - Opere en los mayores mercados bursátiles del mundo, con la oportunidad de beneficiarse de los mercados alcistas y bajistas
 - Los activos más preciados del mundo podrían albergar la mayor oportunidad. Opere con oro, plata, petróleo y otros instrumentos
- Las marcas que conoce y las empresas más populares de todo el mundo pueden ser negociadas en un instante.
- Especule con una gama de instrumentos que incluye índices, metales preciosos, energías y materias primas

“Le ayudamos a tomar el control de su
desarrollo en local, en la nube y en el medio.”

ENCABEZADO
Proxima Nova Light
12pt / 15pt interlineado
Color IX Gris

TÍTULOS
Proxima Nova Semibold
24pt / 24pt interlineado
Color IX Gris

SUBTÍTULO
Proxima Nova Claro
17pt / 20pt interlineado
Color IX Gris

PARA TÍTULO
Proxima Nova Semibold
11pt / 14pt interlineado
Color IX Amarillo

PARA INTRO
Proxima Nova Claro
11pt / 14pt interlineado
Color IX Gris Medio

CUERPO DE TEXTO Y VIÑETAS
Proxima Nova claro
9pt / 11pt interlineado
Color Negro

CITAS TEXTUALES
Proxima Nova Semibold
21pt / 21pt interlineado
Color IX Gris oscuro

Aplicación tipográfica y ejemplo de diseño

04.

Use **IX Social** to grow your business

IX Social is a mobile trading app from INFINOX, connecting traders to the markets, and providing easy access to follow or copy first in class trading strategies. The app also allows the user to engage and interact with other clients and expert traders.

Features:

- Copy Trading**
Copy your chosen strategies, set your risk parameters and allow the app to auto trade for you.
- Social Trading**
View other traders and follow their trading activity. Access groups that offer additional market content and trade ideas.
- Engagement**
Like, comment, copy, follow, reverse and trade.
- Leaderboards**
Traders, signal and strategy providers ranked by profitability.

Additional Clients for you

IX Social has a global community. INFINOX are committed to growing the network. By being an IX Social Strategy or Signal Provider you have the opportunity to showcase your services to a new, untapped and growing audience. IX Social attracts users from Africa, Latin America, Middle East and Asia meaning they will all be able to see exactly what you do. Through IX Social you are able to showcase your services promote your website, subscription service, education courses and more. Build an additional revenue stream, backed by IX Partners & IX Social.

Join IX Social Now

Download on the App Store

GET IT ON Google Play

PARTNER WITH A LEADING GLOBAL BROKER

INFINOXPARTNERS.COM

Rajan Naik

Head of Marketing, INFINOX Capital

E: raj.naik@infinox.com
T: +44 (0)20 3713 4510

Birchin Court, 20 Birchin Lane,
London, EC3V 9DU

www.infinox.co.uk
www.infinox.com

importance:

The importance of the NFP result is considered high due to its significant impact on financial markets, monetary policy decisions, consumer sentiment, and political narratives.

infinox.com

IX PARTNERS IXO PRIME

IX SOCIAL **IX ONE** FREE DEMO EN

INSTRUMENTS TRADING PLATFORMS LEARN ABOUT

LOGIN TO CLIENT AREA OPEN LIVE ACCOUNT

Elevate Your Trading Experience with INFINOX

Multi-regulated broker enabling traders across the world to access financial markets

OPEN LIVE ACCOUNT

Excellent - 4.4 out of 5 based on 515 Reviews

MT4/5 PLATFORMS With modern trading tools

Up to 1:1000 LEVERAGE To trade with

900+ INSTRUMENTS To diversify your portfolio

0.01 LOTS Available to start trading with

14,000+ PARTNERS Refer clients to INFINOX

Empowering Your Trading Journey: Choosing the Right Platform

Trade smarter with IX Social, our premier copy-trading platform, letting you follow seasoned traders effortlessly. For a broader trading experience, explore IX ONE or tap into the trusted MT4 and MT5 platforms

IX Social

IX ONE

Metatrader 4

Metatrader 5

IXSOCIAL

Copy professional traders on a social trading app.

Trade anytime, anywhere with the IX Social mobile app. Auto-copy from a selection of top global traders, and earn the same results they do. It's as easy as choose - follow - copy. Once your IX Social account is set to automatically copy your chosen traders, leave it running while you go about your day.

- Auto-copy feature
- Risk management
- Live track records
- Discussion boards

READ MORE

Download on the App Store

GET IT ON Google play

Discover Daily Trading Possibilities with INFINOX

Access 900+ instruments spanning forex, equities (CFD), indices, commodities, bonds, futures (CFD), and crypto (CFD) - all at your fingertips, every trading day.

Live trading prices

Access real-time data and track your favorite instruments with INFINOX.

Make informed trading decisions by monitoring price changes, market indicators, charts, and more.

Stay updated with the latest price movements in your chosen market

REAL-TIME MARKET PRICES

Markets	Sell	Buy
EURUSD	1.07908	1.0794
GBPUSD	1.2603	1.26041

Imágenes

INFINOX | BRAND GUIDELINES

Page 22

Imagen

Aplicación

CARACTERÍSTICAS PRINCIPALES

Introducimos los dispositivos gráficos INFINOX en nuestras imágenes para crear una asociación clara con nuestra marca y distinguirnos de nuestros competidores.

- Coloque los dispositivos donde no interfieran con las zonas en las que desee introducir tipografía. Las imágenes deben enmascararse cuidadosamente alrededor del sujeto clave de la fotografía.
- La versión amarilla de los dispositivos debe utilizarse en todo momento, a menos que se utilice como elemento de contraste para resaltar un producto o una marca patrocinadora.
- Si necesita que la tipografía se lea en una imagen, no dude en utilizar una viñeta de la paleta de colores primarios.
- Asegúrese de que todos los dispositivos se utilizan en un tamaño adecuado y equilibrado. **NO** lo coloque como punto principal de una imagen. También es importante que el dispositivo no sea demasiado pequeño como para que apenas se note.
- Si no es posible mostrar el dispositivo de forma que cumpla las reglas anteriores, entonces no lo utilice en absoluto. Si tiene la posibilidad de sustituir la imagen por otra que funcione, hágalo.



CARACTERÍSTICAS PRINCIPALES

- Intenta elegir imágenes que no estén claramente manipuladas o montadas.
- Nuestras imágenes no muestran emociones negativas. En su lugar, mostramos imágenes que denotan confianza y positividad.
- Nuestras imágenes se centran principalmente en la tecnología con un toque personal. Siempre que sea posible, utilice imágenes de personas que utilicen la tecnología de trading de INFINOX en un dispositivo móvil o una interfaz de escritorio que represente al público al que se dirige. Por ejemplo, IX Social se inclinará por personas no profesionales que utilicen dispositivos móviles, mientras que IX Prime / Partners serán profesionales con sistemas de trading multipantalla.
- Utiliza imágenes que se centren en el tema y la tecnología.
- Nuestras imágenes pueden hacer uso de elementos 3D personalizados que se hayan renderizado con pantallas y colores específicos de INFINOX.
- Elija imágenes que se adapten a la región de su público principal. Hay una gran variedad de fotografías disponibles.
Tenga en cuenta que no es necesario que los activos sean específicos de la región cuando se utilicen para el marketing dentro de la región de Tailandia. En este caso, las imágenes de estilo occidental son las preferidas por el público."
- **NO** tenga prejuicios de género, edad o raza. Somos una empresa multicultural y multigénero que se enorgullece de practicar y promover la diversidad. Nuestros clientes lo reflejan y nuestras imágenes también deben hacerlo.



Ejemplos fotográficos

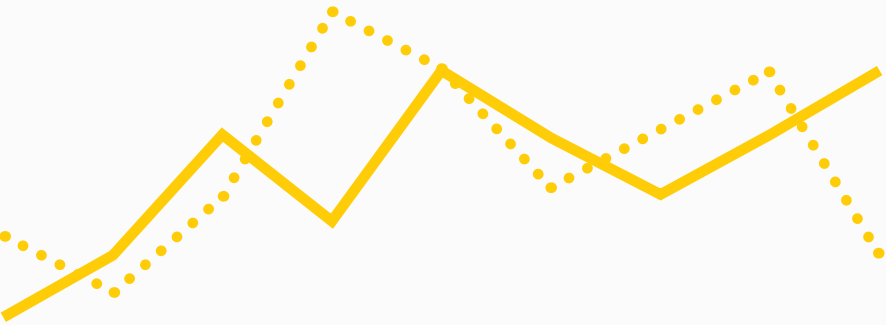
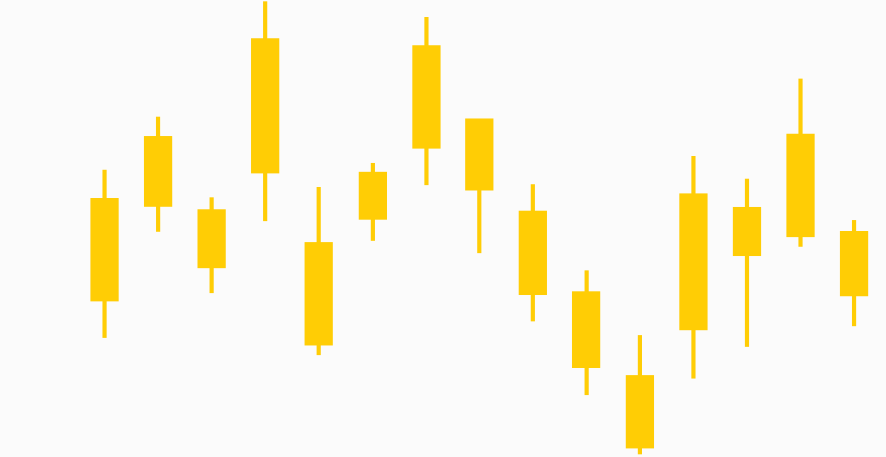
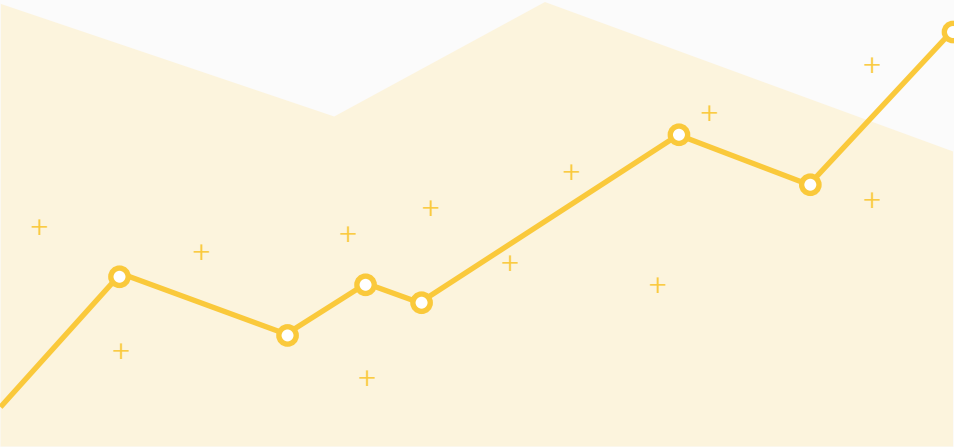
Región específica



Imágenes

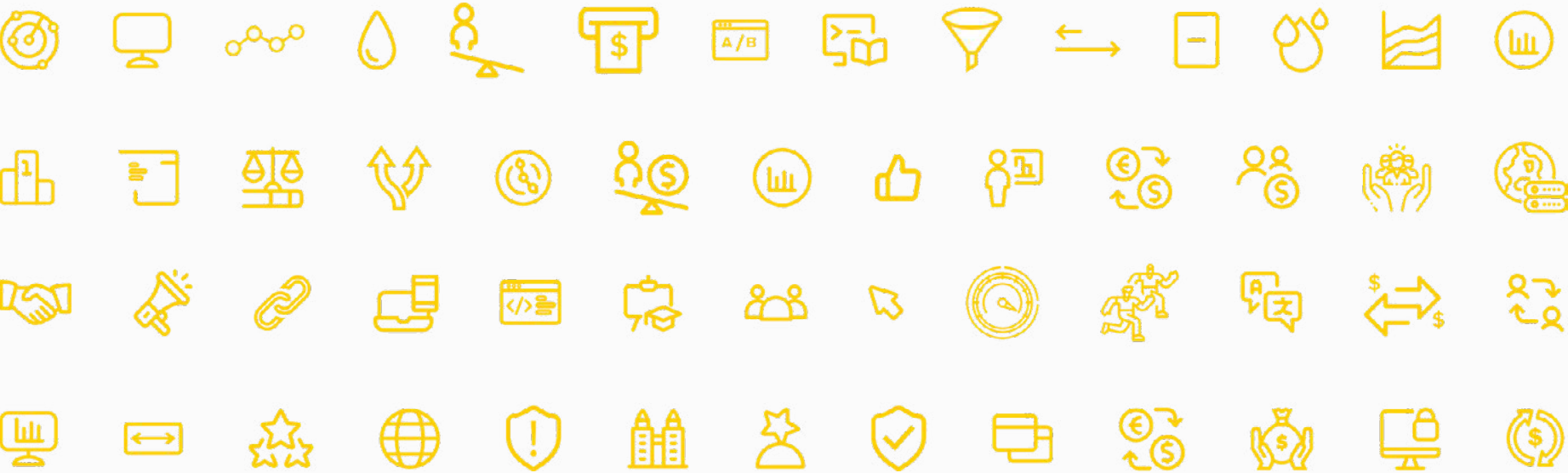
Elementos gráficos

Hemos desarrollado una serie de elementos gráficos de base financiera que, aunque sutiles, ayudan a reforzar la marca durante su aplicación. Pueden utilizarse individualmente o combinados para estilizar su trabajo. Utilizamos principalmente el amarillo IX para los elementos, aunque pueden emplearse colores de acento para productos específicos y marcas patrocinadas.



Imágenes

Iconografía

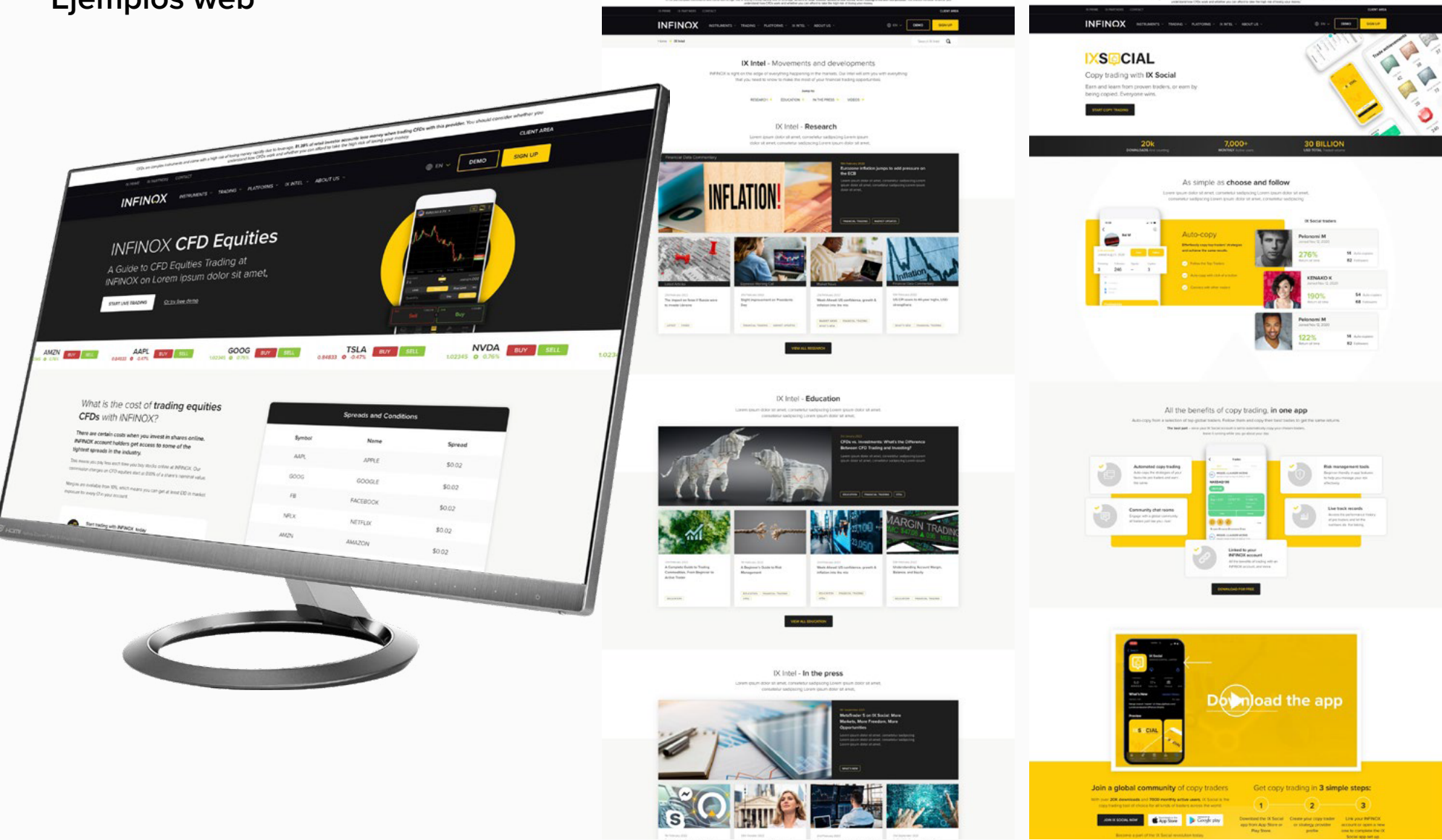


Como parte del concepto de la marca INFINOX, hemos utilizado una serie de iconos vectoriales lineales. Los iconos deben crearse como contornos sin rellenos de color sólido. Los trazos deben tener un tamaño similar para garantizar la coherencia visual de la marca. Los iconos pueden utilizarse en cualquiera de los colores primarios de INFINOX.

Ejemplos de marca

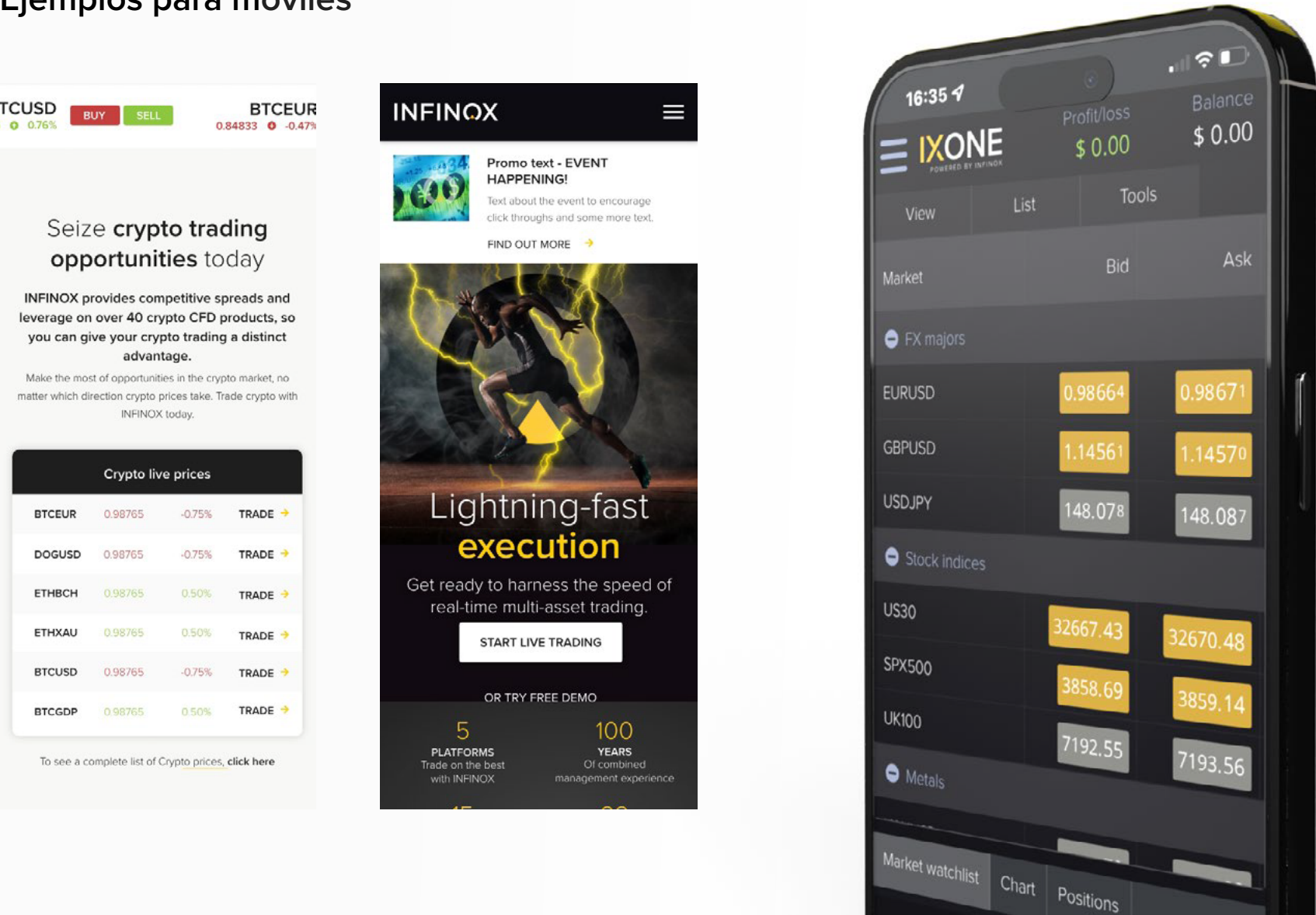
Marca digital

Ejemplos web



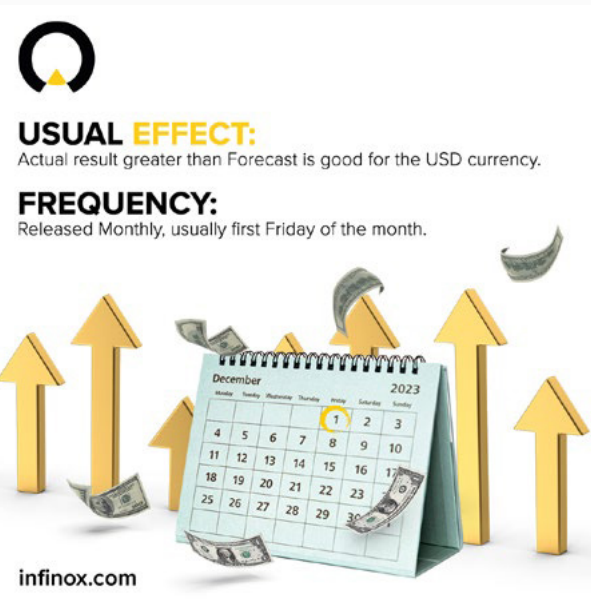
Marca digital

Ejemplos para móviles



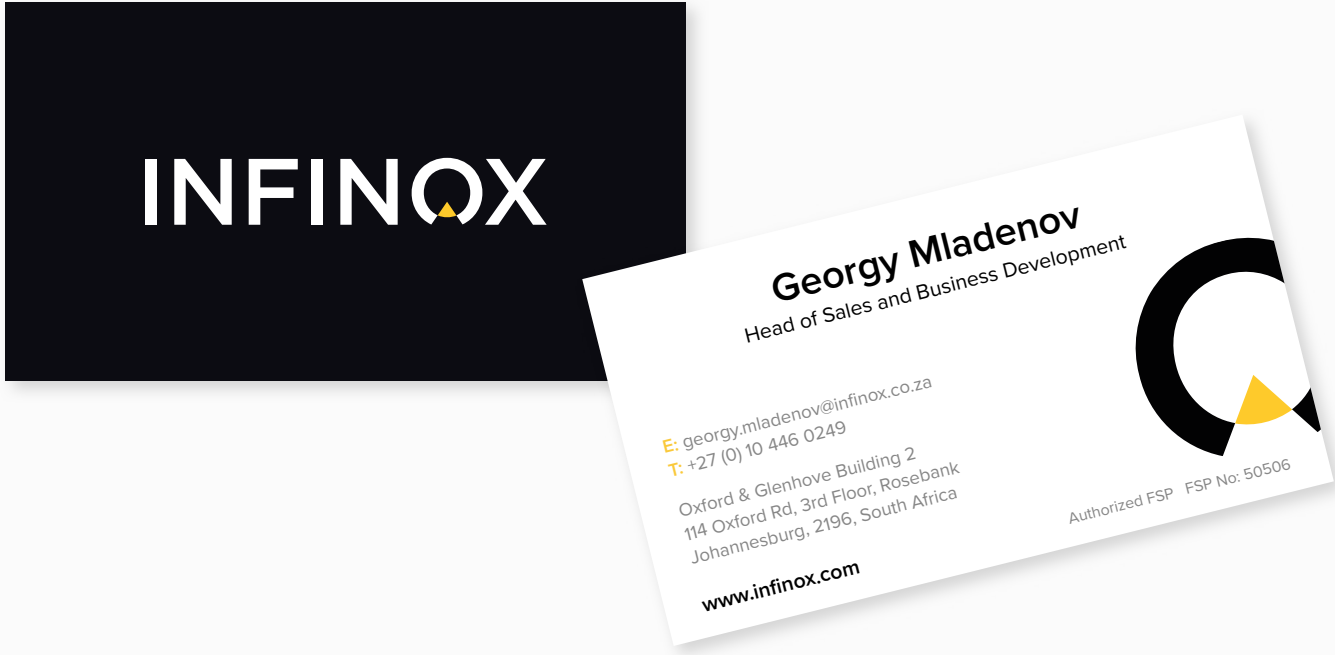
Marca digital

Ejemplos de banners digitales



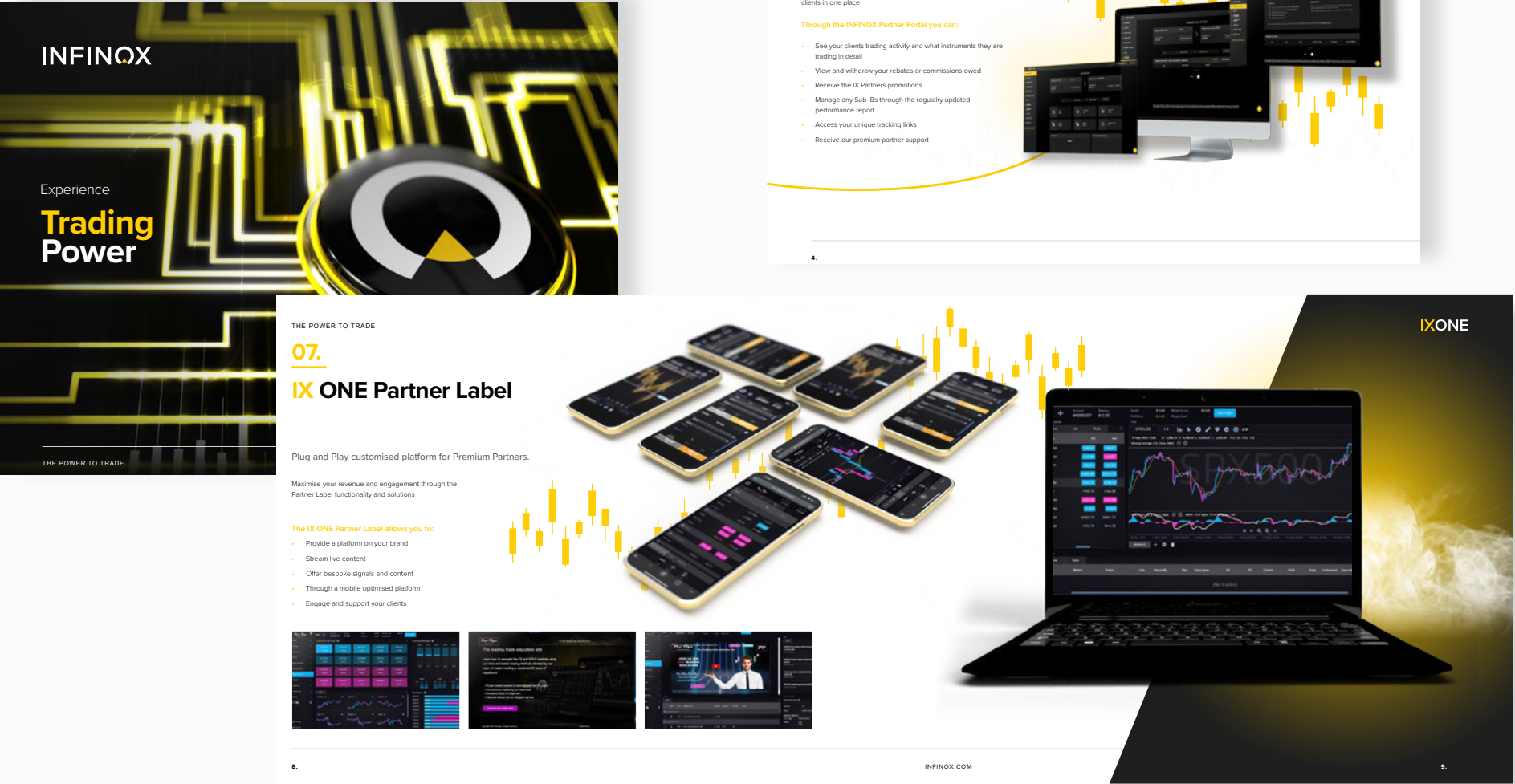
Marca impresa

Ejemplos de papelería



Marca impresa

Ejemplos de folletos



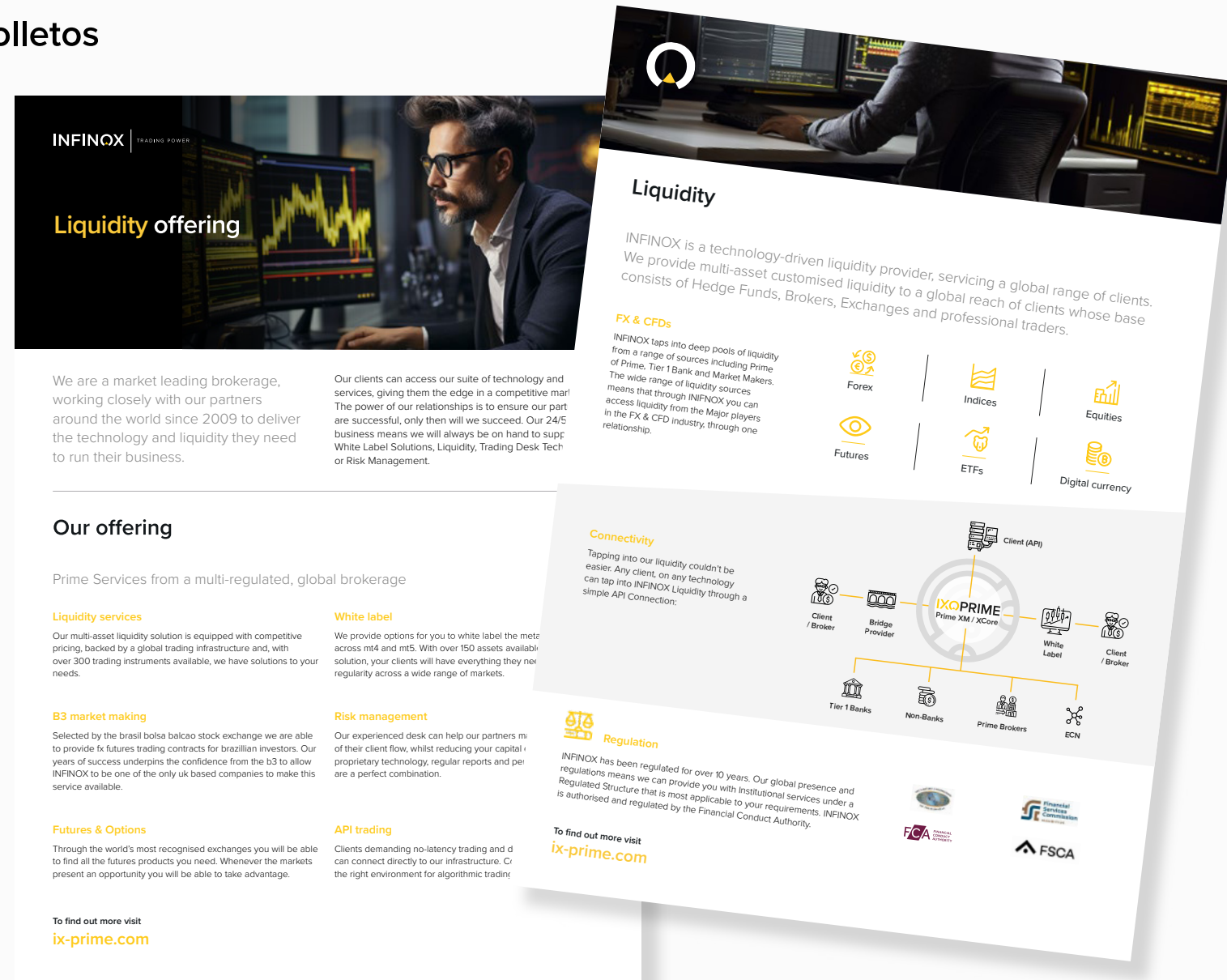
Marca impresa

Ejemplos de folletos



Marca impresa

Ejemplos de folletos



Marca impresa

Stands para eventos



INFINOX

Recursos de marca

Marca INFINOX

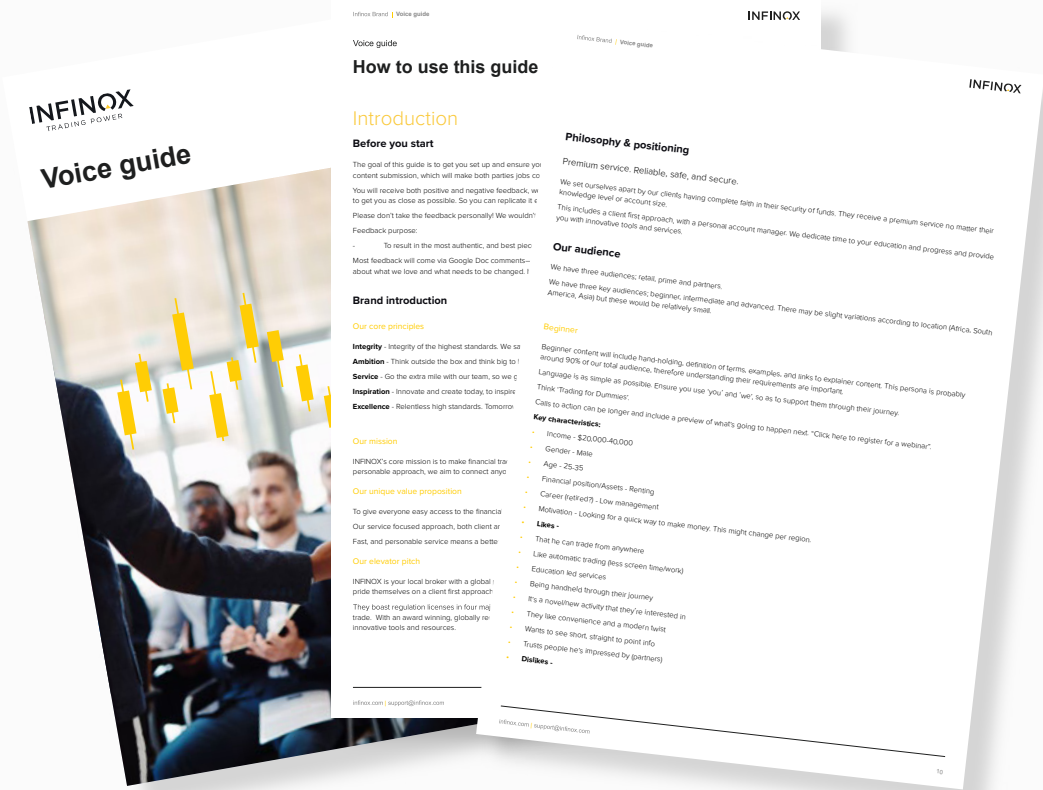
Guías adicionales

Guía de voz

La marca INFINOX no consiste sólo en cómo se aplica visualmente, sino que es igualmente importante que transmitamos el tono correcto a nuestro público. El tono de voz es lo que da personalidad a INFINOX y lo que determina cómo nuestro público nos percibe y reacciona ante nosotros.


Debemos ser coherentes en nuestro tono para crear una marca fuerte. La guía INFINOX Voice te ayudará a conseguirlo.

Descargar



Marca INFINOX

Kits de recursos



Logo suites

Access the full suite of INFINOX logos and sub product logos. Suitable for both print and digital applications.

Contact: alice@form.agency


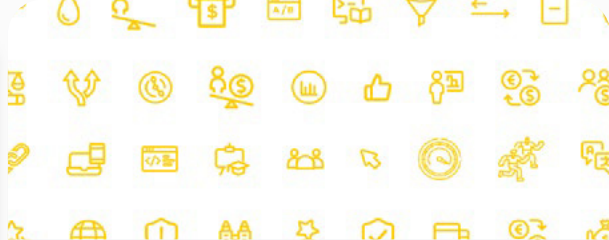


Photo library

Access previously licensed RF photography for INFINOX. Photographs are broken down in regions and available as JPGs. You can also access PSD layered photography including the INFINOX brand icon.

Contact: alice@form.agency



Iconography

Access previously utilised vector icons. These are available in both SVG and PNG formats.

Contact: alice@form.agency

Enlaces de recursos generales

Los siguientes enlaces ofrecen un conjunto de recursos que le permitirán adaptarse con éxito a la marca INFINOX.

Fuentes	Fotografía	Software
https://fonts.google.com/specimen/Noto+Sans https://fonts.google.com/?query=proxima+nova	https://stock.adobe.com/ https://www.istockphoto.com/	https://www.adobe.com/uk/creativecloud.html

¿Necesita ayuda?

Contacte con nosotros

Si necesita más ayuda con nuestras directrices de marca o desea que le echemos una mano, póngase en contacto con nuestro equipo de marca.

marketing@infinox.com