

# INFINOX

คู่มือสำหรับนักลงทุน

## PAMM

THE POWER TO TRADE



INFINOX.COM

# Index

## 01. PAMM ทำงานอย่างไร

ขั้นตอนการเป็นนักลงทุน

วิธีการขอเข้าร่วมกองทุน PAMM

ข้อผิดพลาดที่พบได้บ่อย

PAMM Portal

Investment

Deposit & Withdrawal

Report

Close Account

Investment Settings

Offer

Positions

History

1

2

4

5

6

7

9

9

10

10

11

12

13



# PAMM

## ทำงานอย่างไร?

PAMM หรือ Percentage Allocation Money Management ช่วยให้นักลงทุน (Investor) สามารถจัดสรรเงินให้กับเทรดเดอร์ที่มีคุณสมบัติหรือผู้จัดการเงิน (Money Manager) ที่พวกเขาเลือกได้

สำหรับนักลงทุน PAMM เปรียบเสมือนคุณฝากเงินไปยัง Money Manager ของคุณเพื่อให้จัดการและซื้อขายด้วยเงินของคุณเหล่านั้น คุณจะต้องรับทราบและรับผิดชอบสำหรับความเสี่ยงในการลงทุนที่อาจเกิดขึ้น การลงทุนมีความเสี่ยงสูงที่จะสูญเสียเงิน คุณควรเข้าใจการลงทุนอย่างถ่องแท้ หาก Money Manager ทำกำไรได้ คุณจะได้รับส่วนแบ่งผลกำไรตามที่คุณตกลงในข้อเสนอ ส่วนแบ่งผลกำไรจะระบุไว้ในสัญญาซื้อขายของ PAMM Money Manager ในทางกลับกัน Money Manager จะได้รับค่า Performance fee เป็นการตอบแทนสำหรับการแบ่งปันความรู้และประสบการณ์การซื้อขายของพวกเขา



## ขั้นตอนการเป็นนักลงทุน

1. คุณสามารถลงทะเบียนขอเปิดบัญชีนักลงทุน PAMM บนเว็บไซต์ของเรา โดยใช้หมายเลขบัญชี IB ของคุณพร้อมกับ PAMM เช่น 9012649PAMM

<https://www.infinox.com/fsc/en/registration/live-account>

Already have an account? [Login](#)

### Your details

First Name(s) / Middle Name(s)

PAMM ✓

Last name

Test ✓


Email Address

pamm@gmail.com ✓

Please choose your country of residence

Thailand ▼

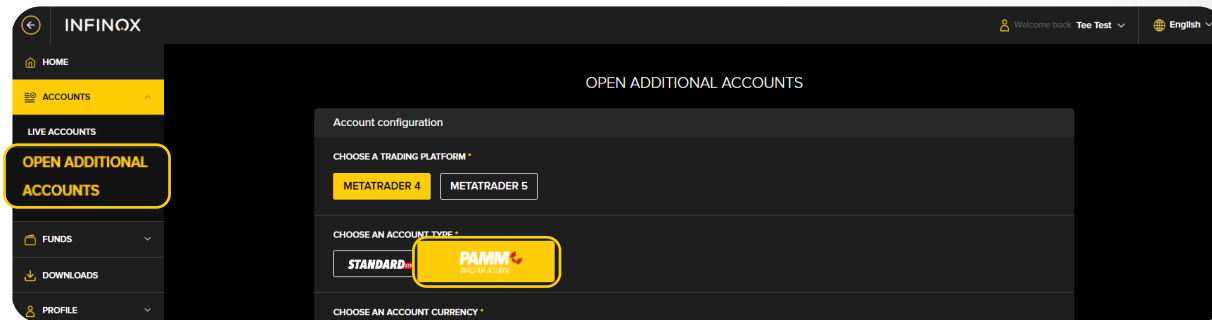
Phone number

 +66 ▼ 895623999 ✓

Refer code

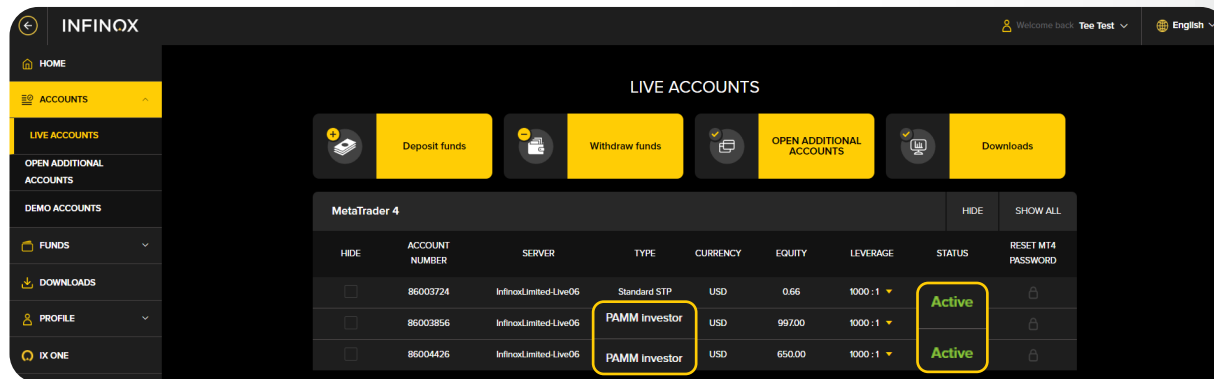
9012649PAMM

SIGN UP NOW



2. ในกรณีที่คุณมีบัญชีซื้อขายอยู่แล้ว คุณสามารถขอเปิดบัญชีเพิ่มเติมบนหน้าพื้นที่ลูกค้าได้ โดยการใส่หมายเลขบัญชี IB ของคุณพร้อมกับ PAMM เช่น 9012649PAMM

<https://myaccount.infinox.com/login>



3. หลังจากได้รับการยืนยันว่าเป็นนักลงทุน PAMM เรียบร้อยแล้ว คุณจะได้รับอีเมลแจ้งหมายเลขบัญชีซื้อขายและรหัสผ่าน คุณยังสามารถตรวจสอบสถานะของบัญชีนักลงทุน PAMM ของคุณได้ที่หน้าพื้นที่ลูกค้า

## วิธีการขอเข้าร่วม กองทุน PAMM

กรอกข้อมูลที่ต้องให้ครบถ้วนผ่านทางลิงก์คำเชิญที่คุณได้รับจาก PAMM Money Manager ของคุณ  
ในขั้นตอนนี้ คุณยังสามารถตรวจสอบค่า Performance fee ที่ Money Manager ได้กำหนดไว้

### PAMM Investor Registration

#### Test01 PAMM

Money Manager #158

#### Offer

Default

Trading Interval 1 Days

Performance Fees	
Equity	\$0.00
Performance fee (%)	50%

#### Investor

Server

MT4 Live06

MT4 Account \*

86004426

Password \*

100

USD

☒ I agree to terms of PAMM service

Invest



### ไม่สามารถเข้าร่วมกองทุน PAMM ได้

✖ Invalid username or password

1. คุณกรอกข้อมูลไม่ถูกต้อง เช่น หมายเลขบัญชีนักลงทุน รหัสผ่าน หรือเลือกเซิร์ฟเวอร์ผิด

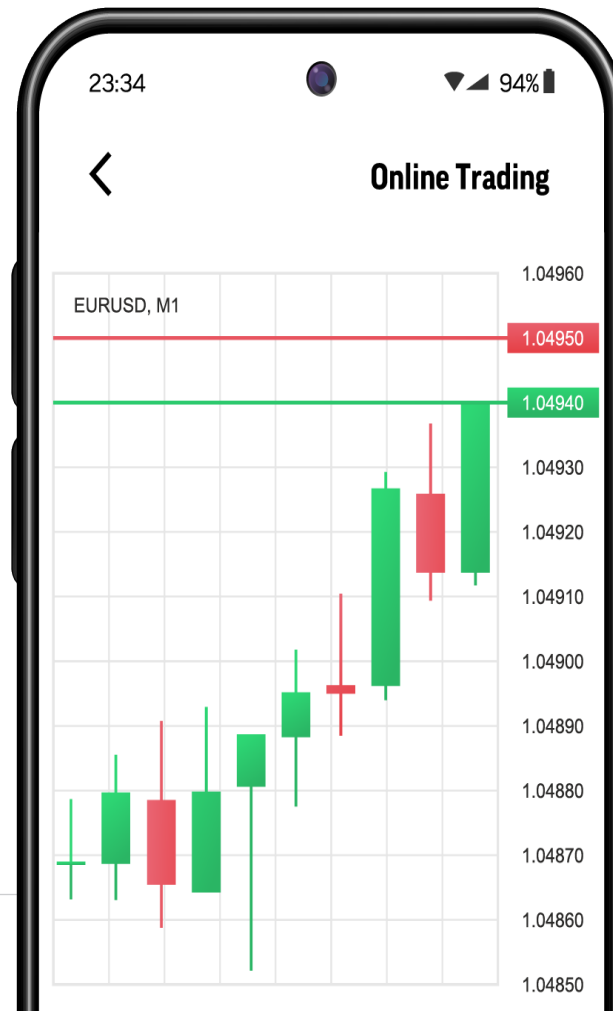
✖ Investment registrations not allowed for this login/group

2. บัญชีของคุณไม่ใช่บัญชีประเภท PAMM นักลงทุน

✖ Balance transaction failed (RET\_TRADE\_NO\_MONEY, Not enough money (1,000.00 margin & 1,000.00 balance USD available))

3. คุณมีเงินทุนในบัญชีนักลงทุนไม่เพียงพอ โปรดตรวจสอบให้แน่ใจว่าคุณได้ฝากเงินเข้าบัญชีนักลงทุนของคุณก่อนเสมอ

### ข้อผิดพลาดที่พบบ่อย



### ไม่สามารถล็อกอินเข้าพื้นที่ PAMM Investor ได้

✖ The login or password you entered is not valid  
Cannot login as Investor

1. บัญชีของคุณไม่ใช่บัญชีประเภท PAMM นักลงทุน
2. คุณยังไม่ได้ขอเข้าร่วมกองทุน PAMM ผ่านลิงก์เชิญจาก Money Manager
3. คุณกรอกข้อมูลตอนล็อกอินไม่ถูกต้อง เช่น หมายเลขบัญชีนักลงทุน รหัสผ่านบัญชี หรือเลือกเซิร์ฟเวอร์ไม่ถูกต้อง

## PAMM Portal

PAMM investor portal URL:

<https://pamm11.infinox.com/app/auth/investor>

ล็อกอินเข้าสู่พื้นที่ PAMM ด้วย "Investor" โดยใส่หมายเลขบัญชีนักลงทุน รหัสผ่าน และเลือกเซิร์ฟเวอร์ตามบัญชีนักลงทุน

### PAMM Investor

Server

MT4 Live06

MT Account \*

86004426

Password \*

••••••

>

Register an investor account



## Investment

เพื่อดูข้อมูลกองทุน PAMM ที่คุณกำลังเข้าร่วม

- |                      |                                     |
|----------------------|-------------------------------------|
| 1. PAMM:             | ชื่อกองทุน PAMM                     |
| 2. Funds:            | เงินทุนที่คุณฝากเข้ามา              |
| 3. Net profit:       | ผลต่างของผลการเทรดและค่าธรรมเนียม   |
| 4. Trade results:    | กำไรที่แบ่งจ่ายจาก Money Manager    |
| 5. Trading interval: | ระยะเวลาการคำนวณค่า Performance fee |
| 6. Created:          | วันที่คุณเข้าร่วมกองทุน PAMM        |

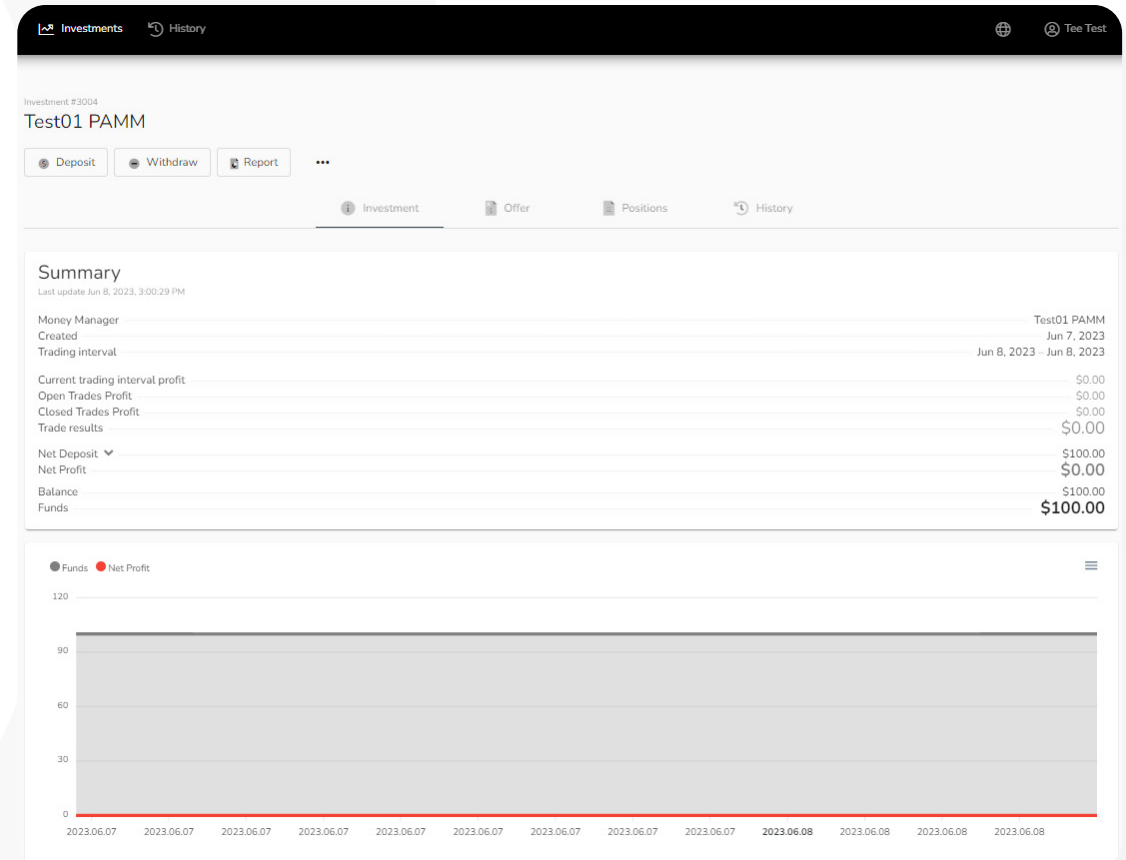
คุณยังสามารถดูรายละเอียดเพิ่มเติมของนักลงทุนแต่ละคนได้โดยคลิกที่ชื่อของพวกเขา

1 PAMM	2 Funds	3 Net Profit	4 Trade results	5 Trading interval	6 Created
Test01 PAMM #3004	\$350.00	\$0.00	\$0.00	\$0.00 Jun 14, 2023 – Jun 14, 2023	Jun 7, 2023

Investor	Owner	Funds	Share	Net Profit	Trade results	Trading interval	Offer	Created
Tee Test01 #2998	#9012649	\$0.00		\$0.00	\$0.00			Jun 6, 2023
Tee Test #3005	#86003856 (MT4 Live06)	\$1,000.00	90.909%	\$0.00	\$0.00	\$0.00 Jun 7, 2023 – Jun 7, 2023	Default	Jun 7, 2023
Tee Test #3004	#86004426 (MT4 Live06)	\$100.00	9.091%	\$0.00	\$0.00	\$0.00 Jun 7, 2023 – Jun 7, 2023	Default	Jun 7, 2023

คุณสามารถคลิกที่ชื่อกลุ่ม PAMM เพื่อดูรายละเอียดเพิ่มเติมคุณยังสามารถทำการฝาก/ถอนเงิน  
ดาวบ์โหลดรายงานการซื้อขาย และขอออกจากกองทุน PAMM ที่หน้านี้ได้อีกด้วย

**หมายเหตุสำคัญ:** คำขอฝาก ถอนเงิน และออกจากกองทุนจำเป็นต้องได้รับอนุมัติจาก Money  
Manager ก่อนที่จะมีการดำเนินการใดๆ



## Deposit & Withdrawal

คุณสามารถสร้างคำขอฝากและถอนเงินโดยกรอกจำนวนเงินที่ต้องการได้เลย

\*คำขอจะต้องได้รับการอนุมัติจาก Money Manager ของคุณก่อนเท่านั้น

## Report

คุณสามารถเลือกช่วงเวลาของรายงานที่คุณต้องการตรวจสอบได้

### Deposit

Money Manager #158  
Test01 PAMM

Investment #3004  
Tee Test

Funds (Investment)  
\$100.00

Amount \*  USD

### Withdraw

Money Manager #158  
Test01 PAMM

Investment #3004  
Tee Test

Funds (Investment)  
\$100.00

Amount \*  USD  
max \$100.00

### Report

From 2023.06.01 To 2023.06.08

☐ Include detailed trade results  
☒ Include aggregated trade results  
☒ Include balance transactions

## Close Account

คุณสามารถส่งคำขออออกจากกองทุน PAMM ได้ในกรณีที่คุณไม่ต้องการที่จะเข้าร่วมกลุ่ม PAMM อีกต่อไป

คุณจะได้รับเงินทุนที่เหลืออยู่คืนเข้าไปยังบัญชีนักลงทุน PAMM ของคุณเมื่อ Money Manager อนุมัติคำขออออกจากกองทุนเรียบร้อยแล้ว


## Investment Settings

คุณสามารถตั้งค่าระดับการขาดทุนเพื่อออกจากกองทุนอัตโนมัติ (%) หากเกิดการขาดทุนเกินระดับที่กำหนด

คุณจะถูกออกจากกองทุน PAMM โดยอัตโนมัติ

### Close Account

Money Manager #158	Investment #3004
Test01 PAMM	Tee Test
Funds (Investment)	
\$100.00	

 **Close Account**

Cancel

### Investment Settings

Tee Test

#### Investment Auto-Close


Investment will automatically close if absolute losses exceed the defined level  
Level is defined as percentage of net deposit (deposits and withdrawals combined)

Investment auto-close loss level  %

#### Reports

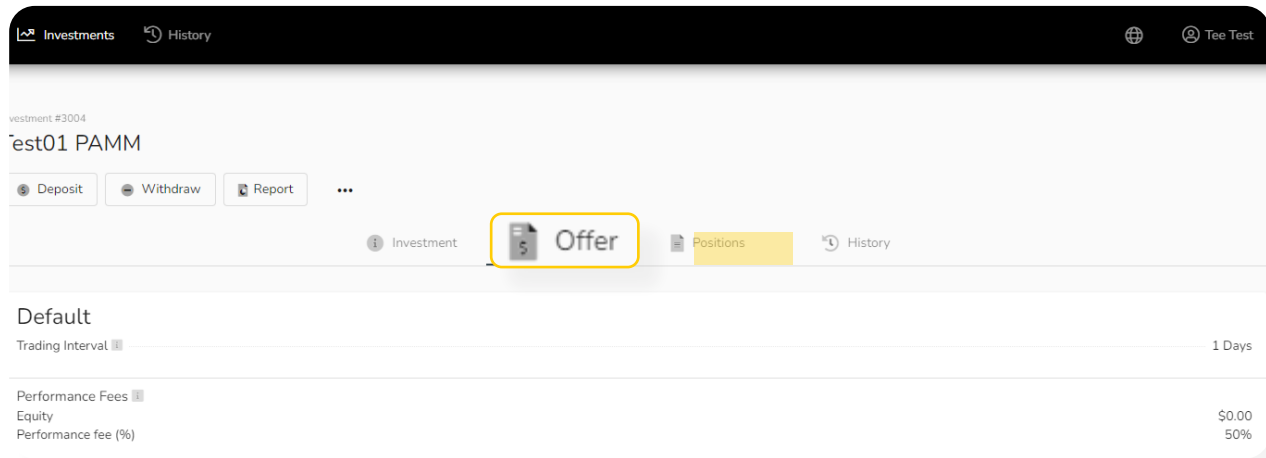
Periodic email report frequency

None

 **Save** Cancel

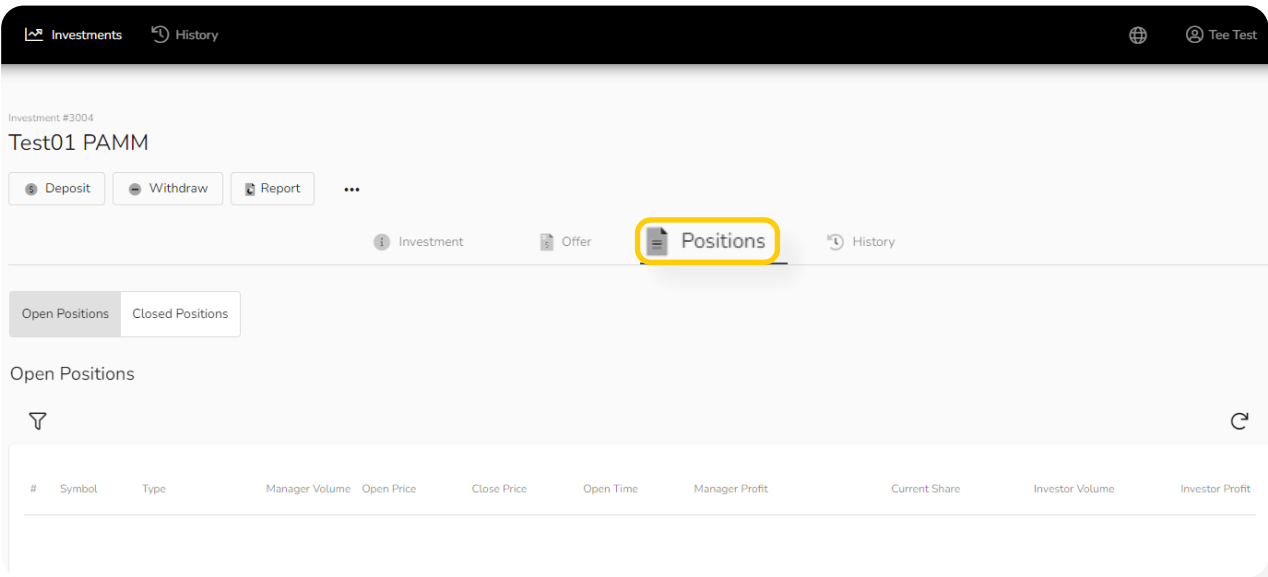


## Offer



คุณสามารถคลิกที่หน้า “Offer” เพื่อดูรายละเอียดของกองทุน PAMM ที่คุณกำลังเข้าร่วมอยู่ได้ เช่น Trading interval และค่า Performance fee (%)

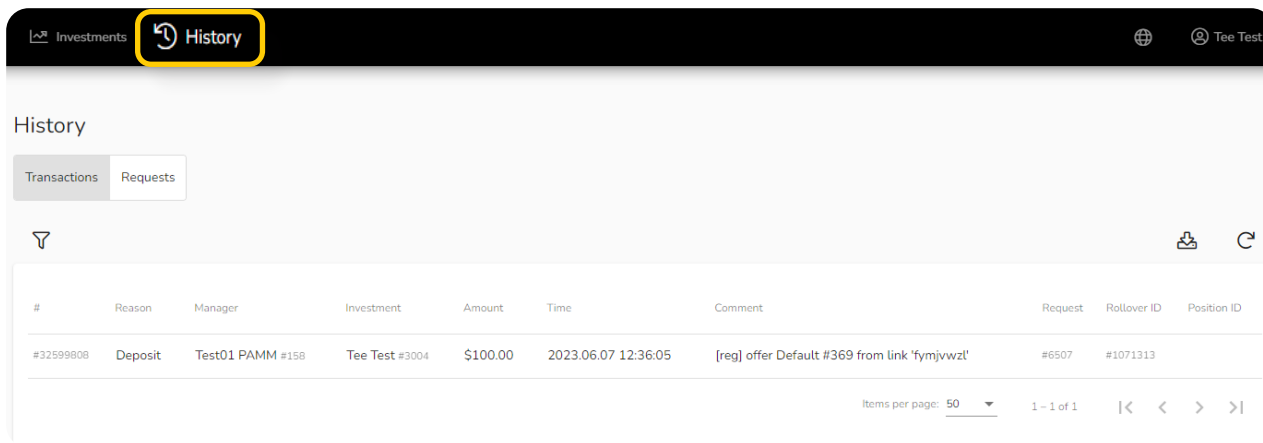
Positions



เพื่อตรวจสอบผลการซื้อขายของทั้งคำสั่งซื้อขายที่ยังถืออยู่และคำสั่งที่ปิดไปแล้ว



## History



#	Reason	Manager	Investment	Amount	Time	Comment	Request	Rollover ID	Position ID
#32599808	Deposit	Test01 PAMM #158	Tee Test #3004	\$100.00	2023.06.07 12:36:05	[reg] offer Default #369 from link 'fymjvwzl'	#6507	#1071313	

เพื่อตรวจสอบธุรกรรมและประวัติคำขอกู้ทั้งหมดของคุณภายในกองทุน PAMM เช่น การทำธุรกรรมฝาก/ถอนเงิน หรือคำขอเข้าร่วมกองทุน

# INFINOX

TRADING POWER

เนื้อหาในโบรชัวร์ฉบับนี้แสดงเฉพาะภาพประกอบสำหรับบริการที่เรานำเสนอเท่านั้น ผลิตภัณฑ์และบริการของเราอาจมีการปรับปรุงหรือแก้ไขได้ตลอดเวลาโดยไม่ต้องแจ้งให้ทราบล่วงหน้า ข้อมูลในโบรชัวร์ฉบับนี้อาจแตกต่างจากเอกสารอื่น ๆ ของ INFINOX สำหรับข้อมูลที่ถูกต้องและเป็นปัจจุบันสามารถดูที่เว็บไซต์ ([www.infinox.com](http://www.infinox.com)) หรือติดต่อทีมสนับสนุนระดับพรีเมียมของเราหากคุณมีข้อสงสัยใด ๆ

ตราสารอนุพันธ์เป็นผลิตภัณฑ์ที่มีเลเวอเรจ จึงมีความเสี่ยงสูงต่อการสูญเสียเงินลงทุนอย่างรวดเร็ว โปรดแน่ใจว่าคุณมีความเข้าใจเกี่ยวกับผลิตภัณฑ์ตราสารอนุพันธ์ และสามารถยอมรับความเสี่ยงต่อการสูญเสียเงินลงทุนได้

INFINOX Limited เป็นผู้ให้บริการการลงทุนที่ได้รับใบอนุญาตและกำกับดูแลโดย Financial Services Commission (FSC) แห่งสาธารณรัฐมอริเชียส ภายใต้ใบอนุญาตหมายเลข GB20025832 ที่อยู่ที่ทำการจดทะเบียน: Cyberat Lounge, Ground Floor, The Catalyst Building, 40 Cybercity, Ebene, Republic of Mauritius

INFINOX Capital เป็นผู้ออกทะเบียนของบริษัท IX Capital Group Limited ได้รับใบอนุญาตและกำกับดูแลโดยสำนักงานคณะกรรมการกำกับหลักทรัพย์และตลาดหลักทรัพย์แห่งประเทศไทย “SCB” เลขทะเบียน SIA F-188 เราได้รับอนุญาตโดย SCB ให้สามารถจัดการ จัดสรรและบริการสินทรัพย์ทางการเงิน สำนักงานจดทะเบียนของเราตั้งอยู่ที่ 201 Church St, Sandysport, West Bay Street, P.O. Box N-3406, Nassau, Bahamas

INFINOX Limited (UK) เป็นบริษัทที่จดทะเบียนอย่างถูกต้องในสหราชอาณาจักรภายใต้บริษัทจดทะเบียนหมายเลข 11290391 ดำเนินการให้บริการธุรกรรมการเงิน ที่อยู่ที่จดทะเบียน Dawson House, 5 Jewry Street, London, EC3N 2EX INFINOX เป็นเครื่องหมายการค้าของ INFINOX Capital Ltd ซึ่งเป็นบริษัทจดทะเบียนในสหราชอาณาจักรภายใต้หมายเลขบริษัท 06854853 INFINOX Capital Ltd ได้รับอนุญาตและกำกับควบคุมโดย Financial Conduct Authority ภายใต้หมายเลขทะเบียน 501057